

KİTAPÇIK TÜRÜ

K

T.C.
MİLLÎ EĞİTİM BAKANLIĞI
YENİLİK VE EĞİTİM TEKNOLOJİLERİ
GENEL MÜDÜRLÜĞÜ

Ölçme, Değerlendirme ve Yerleştirme Grup Başkanlığı

SERTİFİKA TÜRÜ

C-D-E

4. GRUP

MOTORLU TAŞIT SÜRÜCÜ ADAYLARI SINAVI
29/06/2013

Ad ve Soyadı :
T.C. Kimlik No :

DERSLER	SORU SAYISI	TOPLAM SORU SAYISI	TOPLAM SÜRE (DAKİKA)
İLK YARDIM BİLGİSİ	15	60	75
TRAFİK VE ÇEVRE BİLGİSİ	25		
MOTOR VE ARAÇ TEKNİĞİ BİLGİSİ	20		

ADAYLARIN DİKKATİNE!

1. Sınav saat **11:00**'de başlayacaktır. Sınav başladıktan sonra ilk **60** dakika dolmadan dışarı çıkmayınız.
2. Sınav sırasında sözlük, hesap cetveli veya makinesi, çağrı cihazı, cep telefonu, telsiz, radyo gibi elektronik iletişim araçlarını yanınızda bulundurmuyunuz. Bu araçları kullanmanız ve kopya çekmeye teşebbüs etmeniz hâlinde sınavınız geçersiz sayılacaktır.
3. Başvuru şartlarını taşımadığınız hâlde sınava girmeniz, kopya çekmeniz, cevap kâğıdınızdaki fotoğraf ve bilgiler ile geçerli kimlik belgenizdeki (nüfus cüzdanı, pasaport veya sürücü belgenizdeki) bilgilerde uyumsuzluk olması, başka adayın sınav evrakını kullanmanız, geçerli kimlik belgenizi ve sınav giriş belgenizi ibraz edemediğiniz durumlarda sınavınız geçersiz sayılacaktır.
4. Elektronik iletişim araçlarıyla kopya çekmeniz, yerinize başka birinin sınava girdiğinin belirlenmesi veya organize olarak kopya çekme eylemine karıştığınızın tespit edilmesi durumunda bir yıl süreyle sınava alınmayacaksınız.
5. Sınavın değerlendirilmesi aşamasında, bilgisayar ortamında yapılan kopya analizinde ikili veya toplu kopya tespiti hâlinde sınavınız geçersiz sayılacaktır.

CEVAP KÂĞIDI VE SORU KİTAPÇIĞI İLE İLGİLİ AÇIKLAMALAR

1. Cevap kâğıdınızdaki bilgilerin doğruluğunu kontrol ediniz. T.C. kimlik numaranızı, ad ve soyadınızı mürekkepli kalemle yazarak imzalayınız.
2. **Adınıza düzenlenmiş cevap kâğıdı üzerinde belirtilen sertifika ve kitapçık türünüze uygun soru kitapçığını almamış iseniz, bunu salon görevlilerine bildirerek uygun kitapçıkla değiştirilmesini sağlamakla yükümlüsünüz. Bu durumu salon görevlilerine bildirmedığınız ya da geç bildirdiğinizde tüm sorumluluk size ait olacaktır.**
3. Cevap kâğıdı üzerinde kodlamalarınızı kurşun kalemle yapınız.
4. Değiştirmek istediğiniz bir cevabı, yumuşak silgiyle cevap kâğıdını örselemeden temizce siliniz ve yeni cevabınızı kodlayınız.
5. Soru kitapçığının sayfalarını kontrol ediniz, baskı hatası var ise değiştirilmesini sağlayınız.
6. Soru kitapçığının ön yüzündeki ilgili yerlere ad, soyad ve T.C. kimlik numaranızı yazınız.
7. Her sorunun dört seçeneğinden sadece biri doğrudur. Doğru seçeneği, cevap kâğıdınızın ilgili sütununa soru numarasını dikkate alarak yuvarlağın dışına taşımadan kodlayınız. **Soru kitapçığı üzerinde yapılan cevaplandırmalar dikkate alınmayacaktır.**
8. Yanlış cevaplarınız dikkate alınmadan sadece doğru cevaplarınız üzerinden puanlama yapılacaktır.
9. Her ders kendi içerisinde **100** puan üzerinden değerlendirilecektir. Başarılı sayılabilmemiz için her dersten ayrı ayrı en az **70** puan almanız gerekir.
10. Soruları ve sorulara verdiğiniz cevapları, yanınızda götürmek amacıyla kaydetmeyiniz; hiçbir şekilde dışarı çıkarmayınız.
11. **Sınav bitiminde, sınav giriş belgesi, soru kitapçığı ve cevap kâğıdını salon görevlilerine teslim ediniz.**

Arka kapaktaki açıklamalara geçiniz.

1. Bir trafik kazasında ilk yardım uygulamalarına ilk olarak nerede başlanmalıdır?

- A) Hastanede
- B) Olay yerinde
- C) Ambulans içinde
- D) Sağlık merkezinde

2. Aşağıdakilerden hangisi göğüs boşluğunda bulunan bir organdır?

- A) Kalp
- B) Mide
- C) Böbrek
- D) Karaciğer

3. İlk yardımcı, kaza yapan aracın içerisinden yaralıları çıkarmadan önce aşağıdakilerden hangisine özellikle dikkat etmelidir?

- A) Aracın modeline
- B) Yaralıların cinsiyetlerine
- C) Yaralıların üzerinde bulunan giysilere
- D) Aracın yanma veya devrilme tehlikesinin olup olmadığına

4. Aşağıdakilerden hangisi Bak-Dinle-Hisset yöntemi ile kazazede üzerinde yapılan değerlendirmelerden biri değildir?

- A) Deri renginin gözlenmesi
- B) Soluk verişinin hissedilmesi
- C) Solunum sesinin dinlenmesi
- D) Solunum hareketlerinin gözlenmesi

5. Aşağıdaki durumların hangisinde kazazedeye baş-cene pozisyonu verilmesi uygundur?

- A) Burun kanaması olan
- B) Bulantı ve kusması olan
- C) Solunum yolu tıkalı olan
- D) Boyun omurunda zedelenme olan

6. İlk yardımcı olarak bulunduğunuz bir kaza yerinde, kazazedelerden birinin dirseği ile omzu arasında kalp atımları ile uyumlu ve fişkirir tarzda bir kanamasının olduğunu gözlemlediniz.

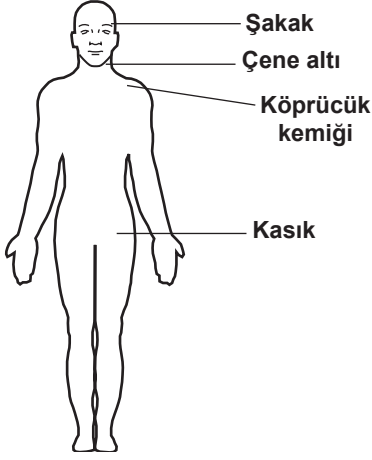
Bu durumda hangi tür kanama olduğunu düşünürsünüz?

- A) Kılcal damar
- B) Atardamar
- C) Toplardamar
- D) Yırtık kanaması

7. Kalp masajı hangi durumdaki kişiye uygulanır?

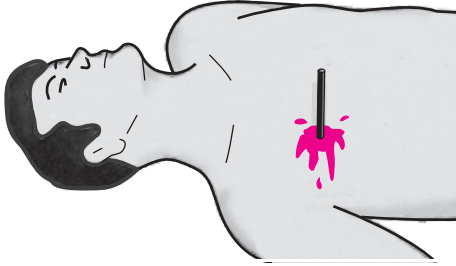
- A) Kalbi duran
- B) Bilinç kaybı olan
- C) Solunum güçlüğü olan
- D) Nabız sayısı düşük olan

8. Omuz ve koldaki kanamalarda, şekilde gösterilen hangi bölgeye basınç uygulanmalıdır?



- A) Kasık bölgesine
B) Şakak bölgesine
C) Çene altı bölgesine
D) Köprücük kemiğinin iç kısmına

9.



Şekildeki gibi cisim batması durumunda ilk yardım olarak aşağıdaki uygulamalardan hangisinin yapılması doğrudur?

- A) Cismin çıkarılması ve yaraya tentürdiyot dökülmesi
B) Cismin çıkarılması ve yaralının hastaneye sevk edilmesi
C) Cismin çıkarılmadan sabitlenmesi ve yaralının hastaneye sevk edilmesi
D) Cismin dışarıda kalan kısmının kesilmesi ve yaranın sarılması

10. Omurga zedelenmesi olan yaralıyı oturtmadan ve hareket ettirmeden sağlık kuruluşuna ulaştırmaktaki amaç aşağıdakilerden hangisidir?

- A) Sindirim işlevinin rahat olmasını sağlamak
B) Sinir zedelenmesine bağlı oluşabilecek felci önlemek
C) Solunum sıkıntısını azaltmak
D) Kan dolaşımını yavaşlatmak

11. Aşağıdakilerden hangisi burkulmanın tanımıdır?

- A) Eklem çevresinin şişmesi
B) Eklemlerde görülen şekil bozukluğu
C) Eklem yüzeylerinin anlık olarak ayrılması
D) Eklem yüzeylerinin kalıcı olarak ayrılması

12. Kırıkların sabitlenme nedeni aşağıdakilerden hangisidir?

- A) Üşümeyi engellemek
B) Kırık bölgesini her yöne hareket ettirebilmek
C) Kırık uçlarının kana karışıp kalbe gitmesini engellemek
D) Kırık kemik uçlarının dokulara zarar vermesini engellemek

13. Aşağıdaki kazazedelerden hangisi kaza yerinden ilk önce taşınmalıdır?

- A) Ölmüş olan
- B) Ayağında çıkık olan
- C) Solunum zorluğu çeken
- D) Birinci derece yanığı olan

14. • Hastanın serin yere alınması
• Su ve tuz kaybının giderilmesi için hasta-ya meyve suyu ve tuzlu ayran içirilmesi

Yukarıdaki ilk yardım uygulamaları hangi durumda yapılır?

- A) Bayılma
- B) Sıcak çarpması
- C) El bileğinin burkulması
- D) Kafa ve beyin yaralanması

15. İşitme yetersizliği olan sürücü adayı hangi durumda B sınıfı sürücü belgesi alabilir?

- A) Belli bir hızdan fazla seyretmeme şartı ile
- B) Sadece şehir içinde araç kullanma şartı ile
- C) Araç kullanırken yanında birisini bulundurma şartı ile
- D) İşitme cihazı ile belirli bir duyma yeterliliğine ulaşma şartı ile

İLK YARDIM BİLGİSİ TESTİ BİTTİ.
TRAFİK VE ÇEVRE BİLGİSİ TESTİNE GEÇİNİZ.

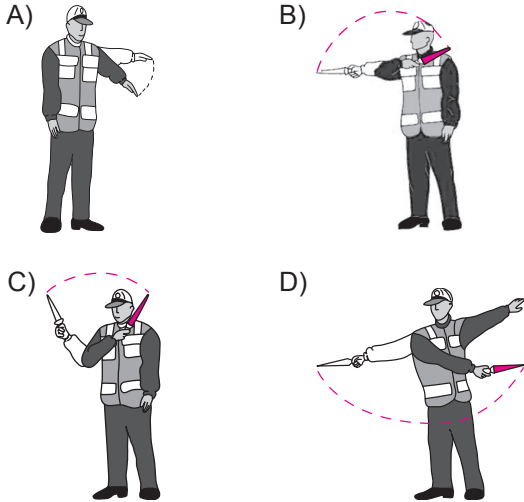
1. Araçların yüklü veya yüksüz olarak kara yolunda güvenli seyirlerini temin amacı ile uzunluk, genişlik ve yüksekliklerini belirleyen ölçülere ne denir?

- A) Gabari
B) Taşıma sınırı
C) Dingil ağırlığı
D) Hız sınırlayıcı

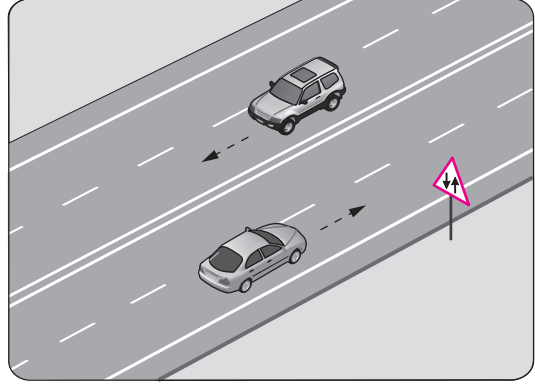
2. Aksine bir durum yoksa, ışıklı trafik işaret cihazında kırmızı ışık yanmakta ise sürücü ne yapmalıdır?

- A) Yayalar geçebileceği için yavaş gitmeli
B) Gelen araç yoksa dikkatli geçmeli
C) Durmadan geçmeli
D) Aracını durdurmalı

3. Trafik görevlisinin hangi hareketi geceyin "geç" işaretidir?



4. Şekildeki yol bölümünde görülen trafik işaret levhası sürücüye neyi bildirir?



- A) Bölünmüş yola gireceğini
B) Tali yol kavşağına yaklaştığını
C) İki yönlü yol kesimine yaklaştığını
D) İleride kontrolsüz bir kavşağın olduğunu

5. Şekildeki trafik işareti neyi bildirir?



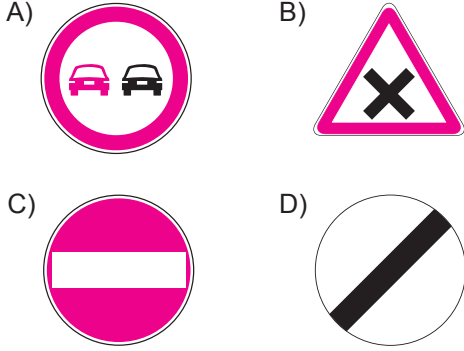
- A) Taşıt yolunun soldan daralacağını
B) Taşıt yolunun sağdan daralacağını
C) Taşıt yolunun her iki taraftan daralacağını
D) İki yönlü yoldan tek yönlü yola yaklaşıldığını

6. Şekildeki trafik işareti neyi bildirir?



- A) Geçme yasağının sona erdiğini
B) Kamyonlar için geçme yasağının sona erdiğini
C) Tehlikeli madde taşıyan taşıtın giremeyeceğini
D) Kamyonların öndeki taşıtı geçmesinin yasak olduğunu

7. Aşağıdakilerden hangisi girişi olmayan yol işaret levhasıdır?



8. Taşıt yolu üzerine çizilen şekildeki çizgilerin anlamı nedir?

- A) Yaya geçidi
B) Bisiklet yolu
C) Bölünmüş yol başlangıcı
D) Trafiki hızlandırma işareti

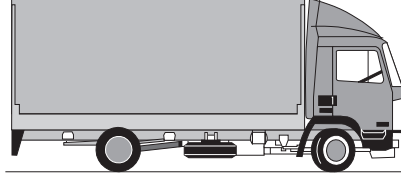


9. I- Hafif para cezası
II- Sürücü belgesinin 6 ay süre ile geri alınması
III- Araç kullanmaktan men cezası

Suçun işlendiği tarihten itibaren geriye doğru 5 yıl içinde; yönetmelikte belirtilen miktarın üzerinde alkollü olarak araç kullandığı tespit edilen sürücüye, birinci defada yukarıdakilerden hangileri uygulanır?

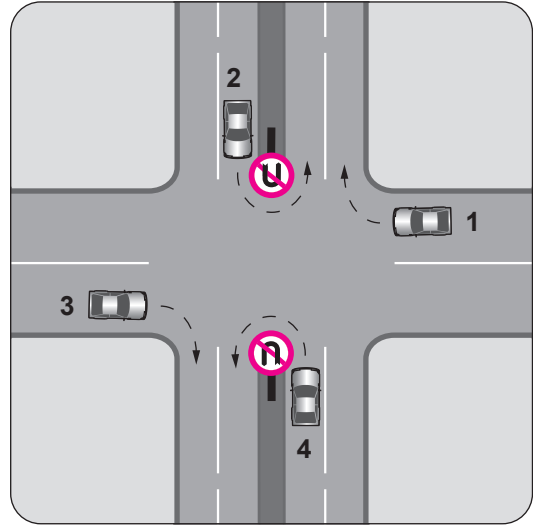
- A) Yalnız I
B) I ve II
C) II ve III
D) I, II ve III

10. Aksine bir işaret yoksa şekildeki aracın yerleşim yeri içindeki azami hızı saatte kaç kilometredir?



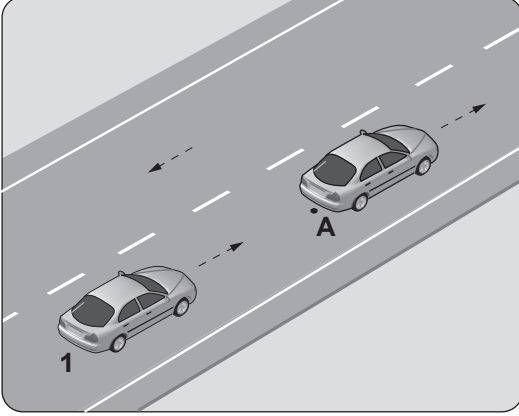
- A) 30
B) 50
C) 70
D) 80

11. Trafik uygun olsa bile şekildeki kavşakta hangi numaralı araçların ok yönündeki hareketi kesinlikle yasaktır?



- A) Yalnız 1
B) Yalnız 3
C) 1 ve 3
D) 2 ve 4

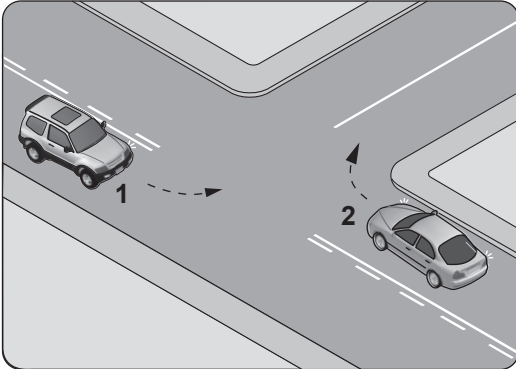
12. Şekildeki 1 numaralı aracın sürücüsü, önündeki araç "A" noktasında iken "88-89" diye saymaya başlıyor.



Sürücünün bu davranışı aşağıdakilerden hangisini belirlemeye yöneliktir?

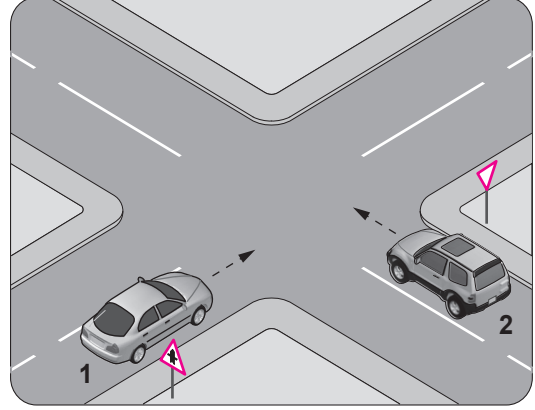
- A) Takip mesafesini B) Yakıt sarfiyatını
C) Asfalt kalitesini D) Motor gücünü

13. Şekle göre kontrolsüz kavşakta karşılaşılan araçlardan hangisi ilk geçiş hakkını kullanmalıdır?



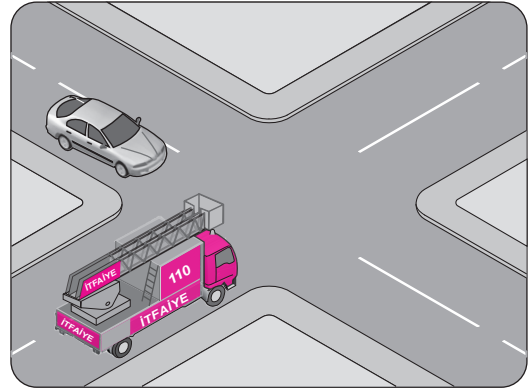
- A) 1 numaralı araç
B) 2 numaralı araç
C) Hızı az olan araç
D) Hızı fazla olan araç

14. Şekildeki 2 numaralı aracın sürücüsü ne yapmalıdır?



- A) 1 numaralı araca yol vermeli
B) Geçiş hakkını kendisi kullanmalı
C) Hızını artırarak kavşağa önce girmeli
D) Korna çalıp 1 numaralı aracı durdurmalı

15. Şekildeki karşılaşmada öncelikle görev hâlindeki itfaiye aracının geçmesi gerekir.



Bu durum aşağıdakilerden hangisi ile açıklanır?

- A) Otomobilin tali yolda olması
B) İtfaiye aracının ana yolda olması
C) İtfaiye aracının geçiş üstünlüğüne sahip olması
D) İtfaiye aracının diğer araca göre daha güçlü olması

16. Öndeki araç geçilirken, geçiş şeridinde ne kadar seyredilmelidir?

- A) Geriyi görme aynasından geçilen araç görülünceye kadar
- B) Karşıdan gelen araçla karşılaşınca kadar
- C) Geçilen aracın ön hizasına gelinceye kadar
- D) Geçilen aracın boyunun yarısı kadar

17. I- Şerit değiştirmelerde
II- Sağa ve sola dönüşlerde
III- Bir aracın geçilmesi esnasında

Yukarıdakilerin hangilerinde dönüş ışıklarının kullanılması zorunludur?

- A) Yalnız I
- B) I ve II
- C) II ve III
- D) I, II ve III

18. Arızalanan aracın ön ve arkasına, 150 metre mesafeden açıkça görülebilecek şekilde aşağıdakilerden hangisinin konulması zorunludur?

- A) Beyaz renkte taş
- B) Yeşil ışıklı yansıtıcı
- C) Kırmızı yansıtıcı veya kırmızı ışıklı cihaz
- D) Devrilmeyecek biçimde teneke veya bidon gibi malzemeler

19. Geceleri kara yolunda karşı yönden gelen sürücülerin gözlerini kamaştırmamak için hangi ışıkların yakılması zorunludur?

- A) Yakını gösteren ışıkların
- B) Uzağı gösteren ışıkların
- C) Acil uyarı ışıklarının
- D) Park ışıklarının

20. Demir yolu (hemzemin) geçidinde aşağıdakilerden hangisinin yapılması yasaktır?

- A) Hızın azaltılması
- B) Öndeki aracın geçilmesi
- C) Bariyer kapalı ise durulması
- D) Bariyer açık ise dikkatli geçilmesi

21. Kollarında üç yuvarlaklı sarı bant bulunan ve beyaz baston taşıyan yayayı taşıt yolunda gören sürücü nasıl hareket etmelidir?

- A) Yavaşlamalı, gerektiğinde durup yayaya yardımcı olmalı
- B) Yayayı korkutmadan yanından hızla geçmeli
- C) Etkili fren yapıp, yayanın dikkatini çekmeli
- D) Etkili şekilde korna çalmalı

22. Otomobilinin muayene zamanını öğrenmek isteyen sürücü, aşağıdaki belgelerden hangisini kontrol etmelidir?



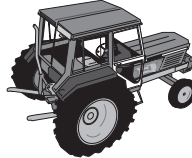

- A) Sürücü belgesi
- B) Araç tescil belgesi
- C) Araç imalat belgesi
- D) Motorlu araç trafik belgesi

23. Trafik kazasına karışan kişilerin tümü, yetkililerin gelmesini gerekli görmez ve anlaşılarsa, durumu aralarında yazılı olarak tespit etmek suretiyle olay yerinden ayrılabilirler.

Yukarıdaki ifade hangi tür kazalarda geçerlidir?

- A) Ölümlü kazalarda
- B) Yaralanmalı kazalarda
- C) Maddi hasarlı kazalarda
- D) Maddi hasarlı ve yaralanmalı kazalarda

24. Aşağıdaki taşıtların hangisinde yangın söndürme cihazının bulundurulması zorunludur?

- A)  B) 
- C)  D) 

25. Kişilerin huzurunu, ruh ve beden sağlığını bozacak seviyedeki istenmeyen seslere ne denir?

- A) Duyuru
- B) Gürültü
- C) Konuşma
- D) Sesli ilan

TRAFİK VE ÇEVRE BİLGİSİ TESTİ BİTTİ.
MOTOR VE ARAÇ TEKNİĞİ BİLGİSİ TESTİNE
GEÇİNİZ.

1. Çarpışma durumunda otomatik olarak şişerek sürücü ve yolcuların ölüm ve yaralanmalarını azaltan pasif güvenlik sisteminin adı nedir?

- A) ABS fren
- B) Hafızalı koltuk
- C) Otomatik hız kontrol
- D) Hava yastığı (airbag)

2. Aşağıdakilerden hangisi hava ile soğutmalı benzinli motorda yoktur?

- A) Buji
- B) Piston
- C) Su pompası
- D) Silindir kapağı

3. Aşağıdaki parçalardan hangisi arızalandığında; motor yağında su, soğutma suyunda yağ olduğu gözlenir?

- A) Enjektör
- B) Marş motoru
- C) Egzoz manifoldu
- D) Silindir kapak contası

4. Araçta kısa devreden doğacak yangın durumunda hangisinin kablosu çıkarılır?

- A) Akünün
- B) Alternatörün
- C) Distribütörün
- D) Marş motorunun

5. Dizel motorlarında yakıt filtresi değiştirilince aşağıdakilerden hangisi yapılır?

- A) Motor yağı değiştirilir.
- B) Yakıt sisteminin havası alınır.
- C) Hava filtresi değiştirilir.
- D) Depoya yakıt konulur.

6. Dizel motoru soğuk havalarda kolay çalıştırmak için aşağıdakilerden hangisi kullanılır?

- A) Enjektör
- B) Kampana
- C) Isıtma bujisi
- D) Hava filtresi

7. Aşağıdakilerden hangisi enjektör arızasının bir sonucudur?

- A) Motorun zor çalışması
- B) Motorun iyi soğutulmaması
- C) Yağ lambasının motor çalışınca sönmemesi
- D) Şarj lambasının motor çalışınca sönmemesi

8. Araç itilerek çalıştırılacak olursa aşağıdakilerden hangisinin olması beklenir?

- A) Rölanti ayarının bozulması
- B) Vantilatör kayışının kopması
- C) Marş motorunun arızalanması
- D) Triger kayışının kopması veya sıyırması

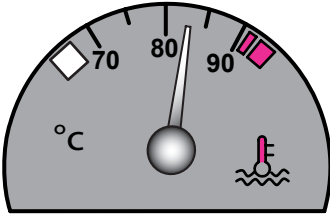
9. Motorda, çalışan parçaların temizliğini hangi sistem sağlar?

- A) Şarj sistemi B) Yağlama sistemi
C) Soğutma sistemi D) Ateşleme sistemi

10. Motor çalışır durumda iken yağlamanın olup olmadığı aşağıdakilerin hangisinden anlaşılır?

- A) Yağ göstergesinden
B) Yağ çubuğundan
C) Yağ karterinden
D) Yağ filtresinden

11. Aracın gösterge panelinde bulunan şekildeki gösterge sürücüyü neyi bildirir?



- A) Karterdeki yağ miktarını
B) Depodaki yakıt miktarını
C) Soğutma suyu sıcaklığını
D) Radyatördeki su seviyesini





12. Aşağıdakilerden hangisi motor soğutma suyunun azalmasına sebep olur?

- A) Debriyajın kaçırması
B) Isıtma bujilerinin arızalanması
C) Hararet göstergesinin arızalanması
D) Devridaim pompasının su sızdırması

13. Vantilatör kayışının koptuğu ilk önce hangi göstergeden anlaşılır?

- A) Yağ göstergesinden
B) Şarj göstergesinden
C) Yakıt göstergesinden
D) Hararet göstergesinden

14. Aracın gösterge panelinde, aşağıdaki ikaz ışıklarından hangisinin yanıyor olması uzun hüzmeli farların açık olduğunu bildirir?

- A)  B) 
C)  D) 

15. Aracın elektrik devresinde, akım yüksek olduğunda eriyerek güvenliği sağlayan parça aşağıdakilerden hangisidir?

- A) Akü
B) Platin
C) Sigorta
D) Alternatör

16. Aracın debriyaj teli kopmuş ise aşağıdakilerden hangisi olur?

- A) Aracın hızı artar.
B) Aracın gücü artar.
C) Aracın freni tutmaz.
D) Araç vitese geçmez.

17. Araçta yakıt tasarrufu sağlamak için aşağıdakilerden hangisi yapılır?

- A) Lastiklerin hava basıncının normal değerinde olmasına dikkat edilir.
B) Motor daima yüksek devirde çalıştırılır.
C) Trafiğin yoğun olduğu yollar seçilir.
D) Aracın yükü ve ağırlığı artırılır.

18. Rot ayarı bozuk olan araçta aşağıdaki durumlardan hangisi meydana gelir?

- A) Direksiyon milinin eğilmesi
B) Direksiyon kovanının eğilmesi
C) Arka lastiklerin ortadan aşınması
D) Ön lastiklerin içten veya dıştan aşınması

19. ABS fren sistemi, frenleme sırasında tekerleklerin kilitlenmesini önler.

Buna göre ABS fren sistemi, frenleme sırasında aşağıdakilerden hangisini artırır?

- A) Trafik kazası riskini
B) Virajlarda savrulmayı
C) Direksiyon hâkimiyetini
D) Aracın yol üzerinde kaymasını

20. Aşağıdakilerden hangisi aracın süspansiyon sistemindeki yayların salınımını kontrol altına alan parçadır?

- A) Şaft
B) Amortisör
C) Mafsal
D) Diferansiyel

TEST BİTTİ.

CEVAPLARINIZI KONTROL EDİNİZ.

SINAV SÜRESİNCE UYULACAK KURALLAR

- 1. Adaylar, sınav kurallarına ve salon görevlilerinin tüm uyarılarına uymak zorundadırlar. Kurallara ve uyarılara uymayan adayların sınavları geçersiz sayılacaktır.**
2. Sınav başladıktan sonra adayların salon görevlileri ve birbirleri ile konuşmaları, kalem, silgi vb. şeyleri istemeleri yasaktır.
3. Adaylar sınav süresince, sınav giriş belgesi ile birlikte kimlik belgelerinden birini (nüfus cüzdanı, pasaport veya sürücü belgesi) masalarının üzerinde bulundurmamak zorundadırlar.
- 4. Sınav evraklarını teslim etmeyen, soru kitapçıklarının sayfalarından bir kısmını eksik teslim edenlerin sınavları geçersiz sayılacaktır.**

SALON GÖREVLİLERİNCE SINAV BAŞLAMADAN ÖNCE ADAYLARA YAPILACAK SON UYARI

- Soracağınız bir şey var mı? Varsa şimdi sorunuz.
- Sınav başladıktan sonra sorularınıza cevap verilmeyecektir.
- Başlama zilini bekleyiniz.
- Hepinize başarılar dileriz.

(Salon başkanı başlama ve bitiş saatini tahtaya yazacaktır.)

Bu kitapçığın her hakkı saklıdır. Hangi amaçla olursa olsun, kitapçığın tamamının veya bir kısmının Millî Eğitim Bakanlığı Yenilik ve Eğitim Teknolojileri Genel Müdürlüğü'nün yazılı izni olmadan kopya edilmesi, fotoğraflarının çekilmesi, bilgisayar ortamına alınması, herhangi bir yolla çoğaltılması, yayımlanması veya başka bir amaçla kullanılması yasaktır. Bu yasağa uymayanlar, doğabilecek cezai sorumluluğu ve kitapçığın hazırlanmasındaki mali külfeti peşinen kabullenmiş sayılır.

“BAŞLAYINIZ” DENİLMEDEN SORU KİTAPÇIĞINI AÇMAYINIZ.

29.06.2013 TARİHİNDE YAPILAN MOTORLU TAŞIT SÜRÜCÜ ADAYLARI SINAVI (MTSAS)
C-D-E: C-D-E SERTİFİKASI K KİTAPÇIĞI CEVAP ANAHTARIDIR

İLK YARDIM BİLGİSİ	TRAFİK VE ÇEVRE BİLGİSİ	MOTOR VE ARAÇ TEKNİĞİ BİLGİSİ
1. B	1. A	1. D
2. A	2. D	2. C
3. D	3. B	3. D
4. A	4. C	4. A
5. C	5. B	5. B
6. B	6. D	6. C
7. A	7. C	7. A
8. D	8. C	8. D
9. C	9. D	9. B
10. B	10. B	10. A
11. C	11. D	11. C
12. D	12. A	12. D
13. C	13. B	13. B
14. B	14. A	14. A
15. D	15. C	15. C
	16. A	16. D
	17. D	17. A
	18. C	18. D
	19. A	19. C
	20. B	20. B
	21. A	
	22. D	
	23. C	
	24. D	
	25. B	