

KİTAPÇIK TÜRÜ

K

T.C.
MİLLÎ EĞİTİM BAKANLIĞI
YENİLİK VE EĞİTİM TEKNOLOJİLERİ
GENEL MÜDÜRLÜĞÜ

Ölçme, Değerlendirme ve Yerleştirme Grup Başkanlığı

SERTİFİKA TÜRÜ

A1-A2

1. GRUP

MOTORLU TAŞIT SÜRÜCÜ ADAYLARI SINAVI
24/08/2013

Ad ve Soyadı :
T.C. Kimlik No :

DERSLER	SORU SAYISI	TOPLAM SORU SAYISI	TOPLAM SÜRE (DAKİKA)
İLK YARDIM BİLGİSİ	15	45	60
TRAFİK VE ÇEVRE BİLGİSİ	20		
MOTOR VE ARAÇ TEKNİĞİ BİLGİSİ	10		

ADAYLARIN DİKKATİNE!

1. Sınav saat **11:00**'de başlayacaktır. Sınav süresince dışarı çıkmayınız.
2. Sınav sırasında sözlük, hesap cetveli veya makinesi, çağrı cihazı, cep telefonu, telsiz, radyo gibi elektronik iletişim araçlarını yanınızda bulundurmuyunuz. Bu araçları kullanmanız ve kopya çekmeye teşebbüs etmeniz hâlinde sınavınız geçersiz sayılacaktır.
3. Başvuru şartlarını taşımadığınız hâlde sınava girmeniz, kopya çekmeniz, cevap kâğıdınızdaki fotoğraf ve bilgiler ile geçerli kimlik belgenizdeki (nüfus cüzdanı, pasaport veya sürücü belgenizdeki) bilgilerde uyumsuzluk olması, başka adayın sınav evrakını kullanmanız, geçerli kimlik belgenizi ve sınav giriş belgenizi ibraz edemediğiniz durumlarda sınavınız geçersiz sayılacaktır.
4. Elektronik iletişim araçlarıyla kopya çekmeniz, yerinize başka birinin sınava girdiğinin belirlenmesi veya organize olarak kopya çekme eylemine karıştığınızın tespit edilmesi durumunda bir yıl süreyle sınava alınmayacaksınız.
5. Sınavın değerlendirilmesi aşamasında, bilgisayar ortamında yapılan kopya analizinde ikili veya toplu kopya tespiti hâlinde sınavınız geçersiz sayılacaktır.

CEVAP KÂĞIDI VE SORU KİTAPÇIĞI İLE İLGİLİ AÇIKLAMALAR

1. Cevap kâğıdınızdaki bilgilerin doğruluğunu kontrol ediniz. T.C. kimlik numaranızı, ad ve soyadınızı mürekkepli kalemle yazarak imzalayınız.
2. **Adınıza düzenlenmiş cevap kâğıdı üzerinde belirtilen sertifika ve kitapçık türünüze uygun soru kitapçığını almamış iseniz, bunu salon görevlilerine bildirerek uygun kitapçıkla değiştirilmesini sağlamakla yükümlüsünüz. Bu durumu salon görevlilerine bildirmedığınız ya da geç bildirdiğinizde tüm sorumluluk size ait olacaktır.**
3. Cevap kâğıdı üzerinde kodlamalarınızı kurşun kalemle yapınız.
4. Değiştirmek istediğiniz bir cevabı, yumuşak silgiyle cevap kâğıdını örselemeden temizce siliniz ve yeni cevabınızı kodlayınız.
5. Soru kitapçığının sayfalarını kontrol ediniz, baskı hatası var ise değiştirilmesini sağlayınız.
6. Soru kitapçığının ön yüzündeki ilgili yerlere ad, soyad ve T.C. kimlik numaranızı yazınız.
7. Her sorunun dört seçeneğinden sadece biri doğrudur. Doğru seçeneği, cevap kâğıdınızın ilgili sütununa soru numarasını dikkate alarak yuvarlağın dışına taşımadan kodlayınız. **Soru kitapçığı üzerinde yapılan cevaplandırmalar dikkate alınmayacaktır.**
8. Yanlış cevaplarınız dikkate alınmadan sadece doğru cevaplarınız üzerinden puanlama yapılacaktır.
9. Her ders kendi içerisinde **100** puan üzerinden değerlendirilecektir. Başarılı sayılabilmemiz için her dersten ayrı ayrı en az **70** puan almanız gerekir.
10. Soruları ve sorulara verdiğiniz cevapları, yanınızda götürmek amacıyla kaydetmeyiniz; hiçbir şekilde dışarı çıkarmayınız.
11. **Sınav bitiminde, sınav giriş belgesi, soru kitapçığı ve cevap kâğıdını salon görevlilerine teslim ediniz.**

Arka kapaktaki açıklamalara geçiniz.

1. Aşağıdakilerden hangisi sürücüden kaynaklanan trafik kazası sebebidir?

- A) Havanın yağışlı olması
- B) Aracın bakımsız olması
- C) Yol yapımında hata olması
- D) Alkollü olarak araç kullanması

2. Vücudumuzda belli bir işlevi yerine getirmek amacıyla bir araya gelen organların oluşturdukları yapıya ne denir?

- A) Doku
- B) Hücre
- C) Sistem
- D) Gövde

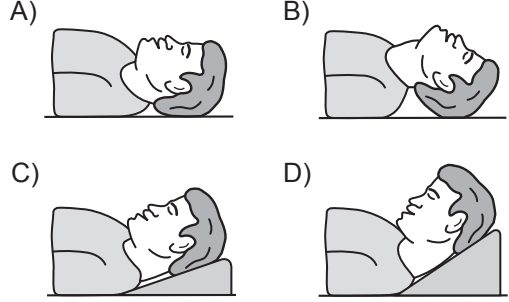
3. Aşağıdakilerin hangisinde ilk yardım çantasını bulundurmak zorunludur?

- A) Otomobil
- B) Motosiklet
- C) Motorlu bisiklet
- D) Lastik tekerlekli traktör

4. İlk yardımın ABC'si olarak kabul edilen uygulamalardan "A" neyi ifade etmektedir?

- A) Kanamanın durdurulmasını
- B) Dolaşımın değerlendirilmesini
- C) Solunumun değerlendirilmesini
- D) Hava yolu açıklığının değerlendirilmesini

5. "Ağızdan ağıza" suni solunum yapılacak olan kazazedede boyun travması yoksa, verilecek en uygun baş pozisyonu aşağıdakilerden hangisidir?



6. Burun kanaması olan bir kazazedeye aşağıdaki uygulamalardan hangisinin yapılması doğrudur?

- A) Sırtüstü yatırılıp başın geriye alınması
- B) Sümkürtlülerek burun içinin temizlenmesi
- C) Burun köküne ve enseye sıcak uygulama yapılması
- D) Baş ve işaret parmakları arasına alınan burun kemiğinin kuvvetlice sıkılması

7. Aşağıdakilerden hangisi kanamayı azaltmak için uygulanan bir yöntemdir?

- A) Kanayan yerin oksijenli su ile yıkanması
- B) Kanayan yere sıcak uygulama yapılması
- C) Kanayan yerin kalp seviyesinden yukarıda tutulması
- D) Kanama bölgesinde bulunan pıhtıların yıkanarak temizlenmesi

8. Aşağıdakilerden hangisi koma hâlinin belirtilerindendir?

- A) Kötü kokulara karşı burnunu tıkama
- B) Bilinçsizlik, hareketsizlik ve uyku hâli
- C) Sorulan sorulara anlamlı cevap verme
- D) Gözleri ile hareket eden cisimleri takip etme

9. Başa alınan darbe sonucu kulağından kan gelen kazazedeye aşağıdakilerden hangisi uygulanır?

- A) Oturtulup kulağına pamuk tıkanır.
- B) Sırtüstü yatırılarak ayakları yukarı kaldırılır.
- C) Kan akan bölgesi alta kalacak şekilde yan yatırılır ve kanama engellenmez.
- D) Kan akan bölgesi üstte kalacak şekilde yan yatırılır ve kulak pamukla tıkanır.

10. Aşağıdaki kemiklerden hangisinde kırık olması durumunda kazazedenin göğüs bölgesine yapılan baskıda şiddetli ağrı, nefes almada güçlük ve öksürük belirtileri görülür?

- A) Kol kemiği
- B) Kalça kemiği
- C) Uyluk kemiği
- D) Kaburga kemiği

11. Oynar eklemi oluşturan kemik uçlarının birbirinden ayrılmasına ne ad verilir?

- A) Çıkık
- B) Kırık
- C) İncinme
- D) Burkulma

12. Aşağıdaki kazazedelerden hangisi kaza yerinden ilk önce taşınmalıdır?

- A) Ölmüş olan
- B) Ağır kanamalı olan
- C) Ayağında kırık olan
- D) Dirseğinde çıkık olan

13. Aşağıdaki yaralılarından hangisinin sedyesiz ve oturtularak taşınmasında tehlike yoktur?

- A) Şoka girmiş olan
- B) Omurga kırığı olan
- C) Kol kemiği kırık olan
- D) Kalça kemiği kırık olan

14. Güneş çarpması sonucu görülen ateş yükselmesinden ilk önce hangi organ hücreleri olumsuz olarak etkilenir?

- A) Kalp
- B) Beyin
- C) Böbrek
- D) Akciğer

15. Aşağıdakilerden hangisi ruhsal yapısı bozuk sürücü davranışlarından?

- A) Kullandıkları her araçta geçiş üstünlüğünü kendilerine ait sanmak
- B) Başkalarının haklarına saygı göstermek
- C) Kurallara uymaya özen göstermek
- D) Hırslı ve kızgın olmamak

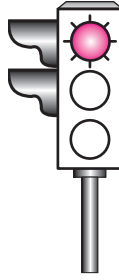
**İLK YARDIM BİLGİSİ TESTİ BİTTİ.
TRAFİK VE ÇEVRE BİLGİSİ TESTİNE GEÇİNİZ.**

1. Silindir hacmi 50 santimetre küpü geçmeyen içten yanmalı veya elektrik motoruyla donatılmış ve imal hızı saatte 45 km'den az olan motorlu araca ne ad verilir?





- A) Traktör
B) Motosiklet
C) Arazi taşıtı
D) Motorlu bisiklet

2. Aksine bir durum yoksa, şekildeki gibi ışıklı trafik işaret cihazında kırmızı ışığın yandığını gören sürücü ne yapmalıdır?

- A) Durup beklemeli
B) Durmadan geçmeli
C) Gelen araç yoksa dikkatli geçmeli
D) Yayalar geçebileceği için yavaş gitmeli



3. Trafik görevlisinin hangi hareketi "trafiği yavaşlatma" işaretidir?

- A)  B) 
- C)  D) 

4. Şekildeki trafik işareti görülünce ne yapılır?

- A) Hız sabit tutulur.
B) Hız azaltılır, sola sinyal verilir.
C) Hız artırılır, sağa sinyal verilir.
D) Hız azaltılır, varsa geçme yasağına uyulur.







5. Şekildeki trafik işareti neyi bildirir?

- A) Dönel kavşağa yaklaşıldığını
B) Sola tehlikeli devamlı virajı
C) Tünel yaklaşılığını
D) Sola mecburi yönü



6. Aşağıdakilerden hangisi iki yönlü trafik işaretidir?

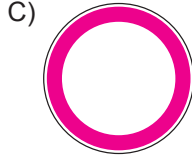
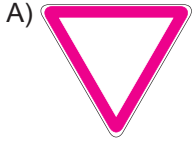
- A)  B) 
- C)  D) 

7. Şekildeki trafik işareti neyi bildirir?



- A) Kontrolsüz kavşağa yaklaşıldığını
- B) Duraklama ve park etme yasağını
- C) Yolun araç trafiğine kapalı olduğunu
- D) Bütün yasaklama ve kısıtlamaların sona erdiğini

8. Aşağıdakilerden hangisi taşıt trafiğine kapalı yol işaretidir?



9. Taşıt yolu üzerine çizilen şekildeki sembolün anlamı nedir?

- A) Bisiklet yolu
- B) Motosiklet yolu
- C) Bisiklet giremez
- D) Motorlu bisiklet yolu



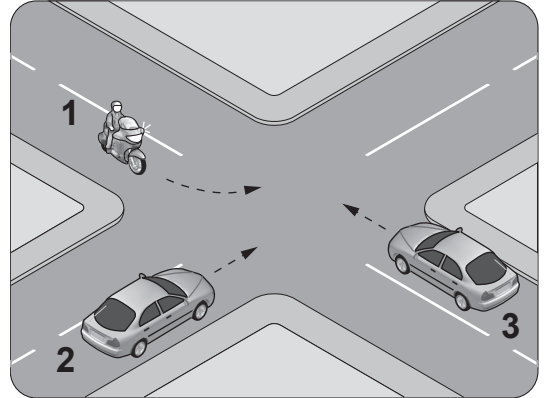
10. Kara yolunda 40 km/saat hızla seyreden motorlu bisikletin önündeki aracı takip mesafesi en az kaç metre olmalıdır?

- A) 10
- B) 20
- C) 40
- D) 80

11. Kontrolsüz kavşakta sürücülerin aşağıdakilerden hangisini yapması doğrudur?

- A) Şerit değiştirmesi
- B) Öndeki aracı geçmesi
- C) Aracın hızını artırması
- D) Geçiş hakkı kuralına uyması

12. Şekle göre sola dönüş yapmak isteyen 1 numaralı motosiklet sürücüsü ne yapmalıdır?

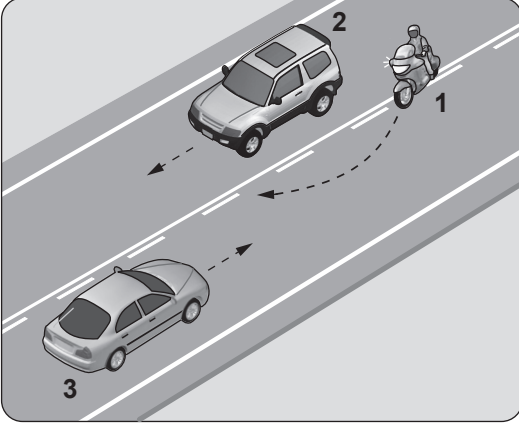


- A) Geçiş hakkını kendisi kullanmalı
- B) Diğer araçların durmasını sağlamalı
- C) 2 ve 3 numaralı araçların geçmesini beklemeli
- D) 3 numaralı araca yol verip, 2 numaralı araçtan önce dönmeli

13. Öndeki aracı geçme ile ilgili aşağıdaki bilgilerden hangisi yanlıştır?

- A) Geçme sırasında azami hız sınırı ihlaline ceza verilmez.
- B) Geçişler geçilecek aracın sağındaki şeritten yapılmalıdır.
- C) Geceleyin, geçme sırasında yakını gösteren ışıklar yakılmalıdır.
- D) Geçmeye başlamadan önce sol dönüş lambası ile işaret verilmelidir.

14.



Şekle göre aşağıdakilerden hangisi kesinlikle doğrudur?

- A) 2 numaralı araç sürücüsünün hız sınırını aştığı
- B) 1 numaralı motosiklet sürücüsünün hız sınırını aştığı
- C) 3 numaralı araç sürücüsünün yanlış şeritte seyrettiği
- D) 1 numaralı motosiklet sürücüsünün geçme yasağına uymadığı

15. Yaralı veya acil hasta taşıyan cankurtaran dışındaki özel araç sürücüleri, geçiş üstünlüğü hakkını nasıl kullanabilirler?

- A) Eskort eşliğinde
- B) Sesli ve ışıklı işaret vererek
- C) Seyyar tepe lâmbası taktırarak
- D) Araçlarında bir gözcü bulundurarak

16. Kamunun faydalandığı okul, hastane ve benzerlerinin, giriş çıkış kapılarının her iki yönünden kaç metrelik mesafe içinde park edilmesi yasaktır?

- A) 5
- B) 10
- C) 15
- D) 20

17. Aşağıdakilerden hangisi bisiklet, motorlu bisiklet ve motosikletlerle ilgili trafik suçudur?

- A) Tehlikeli madde taşıyan araçların geçilmesi
- B) Geçme yaparken azami hız sınırının aşılması
- C) Gidiş yönüne göre yolun en sağından seyredilmesi
- D) İki den fazlasının taşıt yolunun bir şeridinde yan yana sürülmesi

18. Okul taşıtlarının arkasındaki DUR ışıklı işaretinin yanması neyi bildirir?

- A) Taşıtın arıza yaptığını
- B) Taşıtın geri manevra yaptığını
- C) Öğrencilerin indirilip bindirildiğini
- D) Taşıtın okula yaklaşmış olduğunu

19. Aşağıdakilerden hangisi gürültünün verdiği zararlardan biri değildir?

- A) Dikkatin dağılması
- B) İş veriminin artması
- C) Ruh sağlığının bozulması
- D) Beden sağlığının bozulması

20. I- Motosikletinde aşınmış lastik kullanması

II- Koruma başlığı ve koruma gözlüğü kullanması

III- Motosikletine aldığı yolcuya koruma başlığı takması

Yukarıdakilerden hangileri güvenilir motosiklet sürücüsünün özelliklerindedir?

- A) Yalnız I
- B) I ve II
- C) II ve III
- D) I, II ve III

TRAFİK VE ÇEVRE BİLGİSİ TESTİ BİTTİ.
MOTOR VE ARAÇ TEKNİĞİ BİLGİSİ TESTİNE
GEÇİNİZ.

1. Motosiklette, egzozdan fazla ses çıkıyorsa sebebi aşağıdakilerden hangisidir?

- A) Motor yağı fazladır.
- B) Hava filtresi yenidir.
- C) Motor hararet yapmıştır.
- D) Egzoz susturucusu deliktir.

2. Aşağıdakilerden hangisi hava ile soğutmalı benzinli motorlarda yoktur?

- A) Buji
- B) Karbüratör
- C) Su pompası
- D) Silindir kapağı

3. Ateşleme için yeterli akım oluşmaz ise egzoz dumanı hangi renkte olur?

- A) Siyah
- B) Mavi
- C) Beyaz
- D) Kırmızı

4. Aşağıdakilerden hangisi yakıt tüketiminin artmasında araçtan kaynaklanan kusurdur?

- A) Aşırı hız yapılması
- B) Ani duruş ve kalkış yapılması
- C) Bujinin arızalı ve ayarsız olması
- D) Düşük kalitede yakıt kullanılması

5. Hava filtresi belirli bir zamanda değiştirilmez ise motor nasıl bir karışımla çalışır?

- A) Fakir
- B) Zengin
- C) Normal
- D) Az yakıtlı

6. Kullanma kılavuzuna göre, belli kilometre sonunda araçta aşağıdakilerden hangisinin değiştirilmesi önerilir?

- A) Jantın
- B) Amortisörün
- C) Motor yağının
- D) Gösterge panelinin

7. Araçta çalışmayan bir elektrik sistemi olduğu zaman ilk kontrol edilmesi gereken yer aşağıdakilerden hangisidir?

- A) Karbüratör
- B) Sigorta kutusu
- C) Far anahtarı
- D) Yakıt göstergesi

8. Motosiklette, aşınma durumuna göre aşağıdakilerden hangisinin değiştirilmesi önerilir?

- A) Akünün
- B) Jantların
- C) Aynaların
- D) Fren balatalarının

9. Vites deęiřtirmede zorluk oluyorsa ařaęıdaki ayarlardan hangisi yapılmalıdır?

- A) Debriyaj ayarı B) Fren ayarı
C) Buji ayarı D) Far ayarı

10. I- Basıncı
II- Diř derinlięi
III- Hasarlı olup olmadıęı

Aracın lastięi kontrol edilirken yukarıdaki-lerden hangileri dikkate alınmalıdır?

- A) Yalnız I B) I ve II
C) II ve III D) I, II ve III

**TEST BİTTİ.
CEVAPLARINIZI KONTROL EDİNİZ.**

SINAV SÜRESİNCE UYULACAK KURALLAR

- 1. Adaylar, sınav kurallarına ve salon görevlilerinin tüm uyarılarına uymak zorundadırlar. Kurallara ve uyarılara uymayan adayların sınavları geçersiz sayılacaktır.**
2. Sınav başladıktan sonra adayların salon görevlileri ve birbirleri ile konuşmaları, kalem, silgi vb. şeyleri istemeleri yasaktır.
3. Adaylar sınav süresince, sınav giriş belgesi ile birlikte kimlik belgelerinden birini (nüfus cüzdanı, pasaport veya sürücü belgesi) masalarının üzerinde bulundurmamak zorundadırlar.
- 4. Sınav evraklarını teslim etmeyen, soru kitapçıklarının sayfalarından bir kısmını eksik teslim edenlerin sınavları geçersiz sayılacaktır.**

SALON GÖREVLİLERİNCE SINAV BAŞLAMADAN ÖNCE ADAYLARA YAPILACAK SON UYARI

- Soracağınız bir şey var mı? Varsa şimdi sorunuz.
- Sınav başladıktan sonra sorularınıza cevap verilmeyecektir.
- Başlama zilini bekleyiniz.
- Hepinize başarılar dileriz.

(Salon başkanı başlama ve bitiş saatini tahtaya yazacaktır.)

Bu kitapçığın her hakkı saklıdır. Hangi amaçla olursa olsun, kitapçığın tamamının veya bir kısmının Millî Eğitim Bakanlığı Yenilik ve Eğitim Teknolojileri Genel Müdürlüğünün yazılı izni olmadan kopya edilmesi, fotoğraflarının çekilmesi, bilgisayar ortamına alınması, herhangi bir yolla çoğaltılması, yayımlanması veya başka bir amaçla kullanılması yasaktır. Bu yasağa uymayanlar, doğabilecek cezai sorumluluğu ve kitapçığın hazırlanmasındaki mali külfeti peşinen kabullenmiş sayılır.

“BAŞLAYINIZ” DENİLMEDEN SORU KİTAPÇIĞINI AÇMAYINIZ.

24.08.2013 TARİHİNDE YAPILAN MOTORLU TAŞIT SÜRÜCÜ ADAYLARI SINAVI (MTSAS)
A1-A2: A1-A2 SERTİFİKASI K KİTAPÇIĞI CEVAP ANAHTARIDIR

İLK YARDIM BİLGİSİ	TRAFİK VE ÇEVRE BİLGİSİ	MOTOR VE ARAÇ TEKNİĞİ BİLGİSİ
1. D	1. D	1. D
2. C	2. A	2. C
3. A	3. B	3. A
4. D	4. D	4. C
5. B	5. A	5. B
6. D	6. C	6. C
7. C	7. D	7. B
8. B	8. C	8. D
9. C	9. A	9. A
10. D	10. B	10. D
11. A	11. D	
12. B	12. C	
13. C	13. B	
14. B	14. D	
15. A	15. B	
	16. A	
	17. D	
	18. C	
	19. B	
	20. C	