

KİTAPÇIK TÜRÜ

K

T.C.
MİLLÎ EĞİTİM BAKANLIĞI
YENİLİK VE EĞİTİM TEKNOLOJİLERİ
GENEL MÜDÜRLÜĞÜ

Ölçme, Değerlendirme ve Yerleştirme Grup Başkanlığı

SERTİFİKA TÜRÜ

A1-A2

1. GRUP

MOTORLU TAŞIT SÜRÜCÜ ADAYLARI SINAVI
29/06/2013

Ad ve Soyadı :
T.C. Kimlik No :

DERSLER	SORU SAYISI	TOPLAM SORU SAYISI	TOPLAM SÜRE (DAKİKA)
İLK YARDIM BİLGİSİ	15	45	60
TRAFİK VE ÇEVRE BİLGİSİ	20		
MOTOR VE ARAÇ TEKNİĞİ BİLGİSİ	10		

ADAYLARIN DİKKATİNE!

1. Sınav saat **11:00**'de başlayacaktır. Sınav süresince dışarı çıkmayınız.
2. Sınav sırasında sözlük, hesap cetveli veya makinesi, çağrı cihazı, cep telefonu, telsiz, radyo gibi elektronik iletişim araçlarını yanınızda bulundurmuyunuz. Bu araçları kullanmanız ve kopya çekmeye teşebbüs etmeniz hâlinde sınavınız geçersiz sayılacaktır.
3. Başvuru şartlarını taşımadığınız hâlde sınava girmeniz, kopya çekmeniz, cevap kâğıdınızdaki fotoğraf ve bilgiler ile geçerli kimlik belgenizdeki (nüfus cüzdanı, pasaport veya sürücü belgenizdeki) bilgilerde uyumsuzluk olması, başka adayın sınav evrakını kullanmanız, geçerli kimlik belgenizi ve sınav giriş belgenizi ibraz edemediğiniz durumlarda sınavınız geçersiz sayılacaktır.
4. Elektronik iletişim araçlarıyla kopya çekmeniz, yerinize başka birinin sınava girdiğinin belirlenmesi veya organize olarak kopya çekme eylemine karıştığınızın tespit edilmesi durumunda bir yıl süreyle sınava alınmayacaksınız.
5. Sınavın değerlendirilmesi aşamasında, bilgisayar ortamında yapılan kopya analizinde ikili veya toplu kopya tespiti hâlinde sınavınız geçersiz sayılacaktır.

CEVAP KÂĞIDI VE SORU KİTAPÇIĞI İLE İLGİLİ AÇIKLAMALAR

1. Cevap kâğıdınızdaki bilgilerin doğruluğunu kontrol ediniz. T.C. kimlik numaranızı, ad ve soyadınızı mürekkepli kalemle yazarak imzalayınız.
2. **Adınıza düzenlenmiş cevap kâğıdı üzerinde belirtilen sertifika ve kitapçık türünüze uygun soru kitapçığını almamış iseniz, bunu salon görevlilerine bildirerek uygun kitapçıkla değiştirilmesini sağlamakla yükümlüsünüz. Bu durumu salon görevlilerine bildirmedığınız ya da geç bildirdiğinizde tüm sorumluluk size ait olacaktır.**
3. Cevap kâğıdı üzerinde kodlamalarınızı kurşun kalemle yapınız.
4. Değiştirmek istediğiniz bir cevabı, yumuşak silgiyle cevap kâğıdını örselemeden temizce siliniz ve yeni cevabınızı kodlayınız.
5. Soru kitapçığının sayfalarını kontrol ediniz, baskı hatası var ise değiştirilmesini sağlayınız.
6. Soru kitapçığının ön yüzündeki ilgili yerlere ad, soyad ve T.C. kimlik numaranızı yazınız.
7. Her sorunun dört seçeneğinden sadece biri doğrudur. Doğru seçeneği, cevap kâğıdınızın ilgili sütununa soru numarasını dikkate alarak yuvarlağın dışına taşımadan kodlayınız. **Soru kitapçığı üzerinde yapılan cevaplandırmalar dikkate alınmayacaktır.**
8. Yanlış cevaplarınız dikkate alınmadan sadece doğru cevaplarınız üzerinden puanlama yapılacaktır.
9. Her ders kendi içerisinde **100** puan üzerinden değerlendirilecektir. Başarılı sayılabilmemiz için her dersten ayrı ayrı en az **70** puan almanız gerekir.
10. Soruları ve sorulara verdiğiniz cevapları, yanınızda götürmek amacıyla kaydetmeyiniz; hiçbir şekilde dışarı çıkarmayınız.
11. **Sınav bitiminde, sınav giriş belgesi, soru kitapçığı ve cevap kâğıdını salon görevlilerine teslim ediniz.**

Arka kapaktaki açıklamalara geçiniz.

1. Bir trafik kazasında ilk yardım uygulamalarına ilk olarak nerede başlanmalıdır?

- A) Hastanede
- B) Olay yerinde
- C) Ambulans içinde
- D) Sağlık merkezinde

2. Aşağıdakilerden hangisi göğüs boşluğunda bulunan bir organdır?

- A) Kalp
- B) Mide
- C) Böbrek
- D) Karaciğer

3. İlk yardımcı, kaza yapan aracın içerisinden yaralıları çıkarmadan önce aşağıdakilerden hangisine özellikle dikkat etmelidir?

- A) Aracın modeline
- B) Yaralıların cinsiyetlerine
- C) Yaralıların üzerinde bulunan giysilere
- D) Aracın yanma veya devrilme tehlikesinin olup olmadığına

4. Aşağıdakilerden hangisi Bak-Dinle-Hisset yöntemi ile kazazede üzerinde yapılan değerlendirmelerden biri değildir?

- A) Deri renginin gözlenmesi
- B) Soluk verişinin hissedilmesi
- C) Solunum sesinin dinlenmesi
- D) Solunum hareketlerinin gözlenmesi

5. Aşağıdaki durumların hangisinde kazazedeye baş-cene pozisyonu verilmesi uygundur?

- A) Burun kanaması olan
- B) Bulantı ve kusması olan
- C) Solunum yolu tıkalı olan
- D) Boyun omurunda zedelenme olan

6. İlk yardımcı olarak bulunduğunuz bir kaza yerinde, kazazedelerden birinin dirseği ile omzu arasında kalp atımları ile uyumlu ve fişkirir tarzda bir kanamasının olduğunu gözlemlediniz.

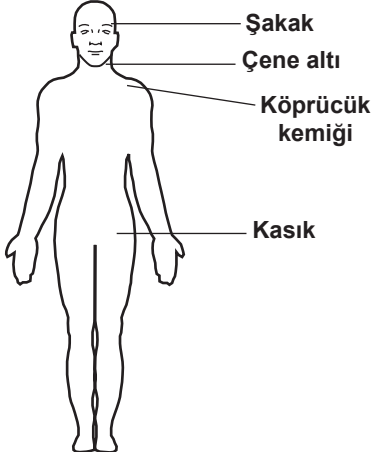
Bu durumda hangi tür kanama olduğunu düşünürsünüz?

- A) Kılcal damar
- B) Atardamar
- C) Toplardamar
- D) Yırtık kanaması

7. Kalp masajı hangi durumdaki kişiye uygulanır?

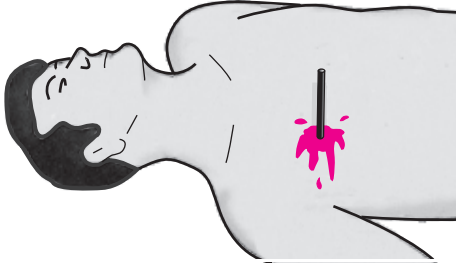
- A) Kalbi duran
- B) Bilinç kaybı olan
- C) Solunum güçlüğü olan
- D) Nabız sayısı düşük olan

8. Omuz ve koldaki kanamalarda, şekilde gösterilen hangi bölgeye basınç uygulanmalıdır?



- A) Kasık bölgesine
B) Şakak bölgesine
C) Çene altı bölgesine
D) Köprücük kemiğinin iç kısmına

9.



Şekildeki gibi cisim batması durumunda ilk yardım olarak aşağıdaki uygulamalardan hangisinin yapılması doğrudur?

- A) Cismin çıkarılması ve yaraya tentürdiyot dökülmesi
B) Cismin çıkarılması ve yaralının hastaneye sevk edilmesi
C) Cismin çıkarılmadan sabitlenmesi ve yaralının hastaneye sevk edilmesi
D) Cismin dışarıda kalan kısmının kesilmesi ve yaranın sarılması

10. Omurga zedelenmesi olan yaralıyı oturtmadan ve hareket ettirmeden sağlık kuruluşuna ulaştırmaktaki amaç aşağıdakilerden hangisidir?

- A) Sindirim işlevinin rahat olmasını sağlamak
B) Sinir zedelenmesine bağlı oluşabilecek felci önlemek
C) Solunum sıkıntısını azaltmak
D) Kan dolaşımını yavaşlatmak

11. Aşağıdakilerden hangisi burkulmanın tanımıdır?

- A) Eklem çevresinin şişmesi
B) Eklemlerde görülen şekil bozukluğu
C) Eklem yüzeylerinin anlık olarak ayrılması
D) Eklem yüzeylerinin kalıcı olarak ayrılması

12. Kırıkların sabitlenme nedeni aşağıdakilerden hangisidir?

- A) Üşümeyi engellemek
B) Kırık bölgesini her yöne hareket ettirebilmek
C) Kırık uçlarının kana karışıp kalbe gitmesini engellemek
D) Kırık kemik uçlarının dokulara zarar vermesini engellemek

13. Aşağıdaki kazazedelerden hangisi kaza yerinden ilk önce taşınmalıdır?

- A) Ölmüş olan
- B) Ayağında çıkık olan
- C) Solunum zorluğu çeken
- D) Birinci derece yanığı olan

14. • Hastanın serin yere alınması
• Su ve tuz kaybının giderilmesi için hasta-ya meyve suyu ve tuzlu ayran içirilmesi

Yukarıdaki ilk yardım uygulamaları hangi durumda yapılır?

- A) Bayılma
- B) Sıcak çarpması
- C) El bileğinin burkulması
- D) Kafa ve beyin yaralanması

15. İşitme yetersizliği olan sürücü adayı hangi durumda B sınıfı sürücü belgesi alabilir?

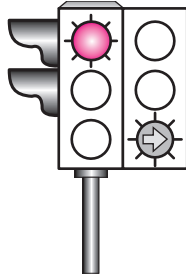
- A) Belli bir hızdan fazla seyretmeme şartı ile
- B) Sadece şehir içinde araç kullanma şartı ile
- C) Araç kullanırken yanında birisini bulundurma şartı ile
- D) İşitme cihazı ile belirli bir duyma yeterliliğine ulaşma şartı ile

İLK YARDIM BİLGİSİ TESTİ BİTTİ.
TRAFİK VE ÇEVRE BİLGİSİ TESTİNE GEÇİNİZ.

1. Yayaların ve araç kullananların diğer yaya ve araç kullananlara göre, yolu kullanma sırasındaki öncelik hakkına ne denir?

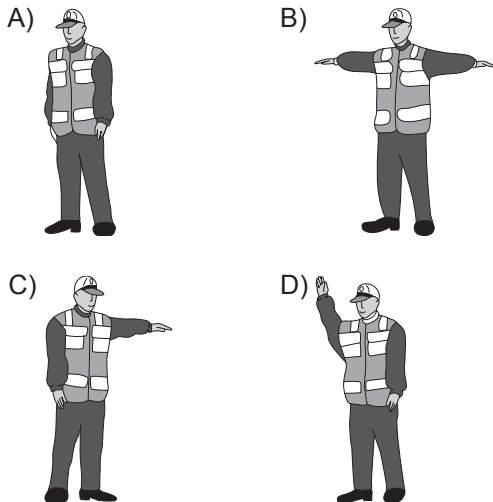
- A) Geçiş hakkı B) Geçiş yolu
C) Geçiş kolaylığı D) Geçiş üstünlüğü

2. Aksine bir durum yoksa, şekildeki gibi ışıklı trafik işaret cihazında kırmızı ışık ve yeşil oklu ışığın birlikte yandığını gören sürücü aşağıdakilerden hangisini yapabilir?



- A) Sola dönebilir.
B) Sağa dönebilir.
C) İleri yönde gidebilir.
D) Sol şeride geçebilir.

3. Akan trafikte, trafik görevlisinin hangi hareketi "daha önce açık olan yolun kapanacağı, kapalı olan yolun ise açılacağı" anlamındadır?



4. Şekildeki trafik işaretini gören sürücünün aşağıdakilerden hangisini yapması yanlıştır?



- A) Hızını azaltması
B) Yolu kontrol etmesi
C) Takip mesafesini azaltması
D) O bölgeden dikkatli geçmesi

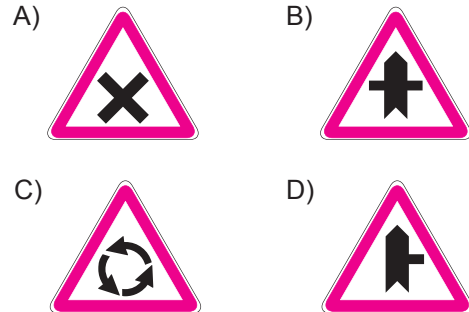
5. Şekildeki trafik işaretini gören sürücü aşağıdakilerden hangilerini yapmalıdır?



- I- Hızını artırmalı
II- Hızını azaltmalı
III- Öndeki araçları geçmekten kaçınmalı

- A) Yalnız I B) I ve II
C) II ve III D) I, II ve III

6. Aşağıdakilerden hangisi kontrolsüz kavşak trafik işaretidir?



7. Şekildeki trafik işareti sürücüye neyi bildirir?



- A) Hızın 70 km/saat'i geçmeyeceğini
 B) 70 metreden sonra yolun daralacağını
 C) 70 metreden sonra park alanı olduğunu
 D) Takip mesafesinin 70 metreden az olmayacağını

8. Aşağıdaki trafik işaretlerinden hangisinin bulunduğu yola motosiklet girebilir?

A)



B)



C)



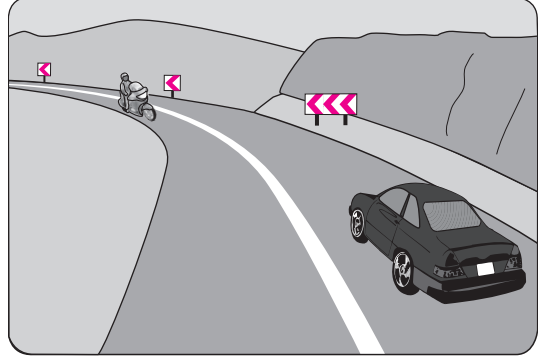
D)



9. Kara yollarında araçların seyretmelerine izin verilen en alt hız sınırına ne denir?

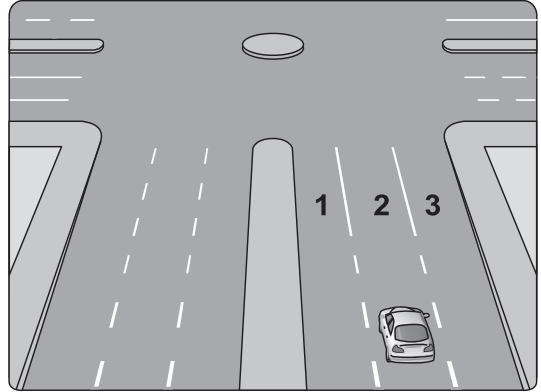
- A) Seyir hızı
 B) Uygun hız
 C) Azami hız
 D) Asgari hız

10. Şekildeki devamlı yol çizgisi sürücülere neyi bildirir?



- A) Karşı şeride geçilebileceğini
 B) Sağ şeritten gidilemeyeceğini
 C) Öndeki araçların geçilemeyeceğini
 D) Hiçbir sebeple durulamayacağını

11. Şekildeki aracın sürücüsü dönel kavşaktan geriye dönüş yapmak için hangi şeridi izlemelidir?



- A) İsteddiği şeridi
 B) 1 numaralı şeridi
 C) 2 numaralı şeridi
 D) 3 numaralı şeridi

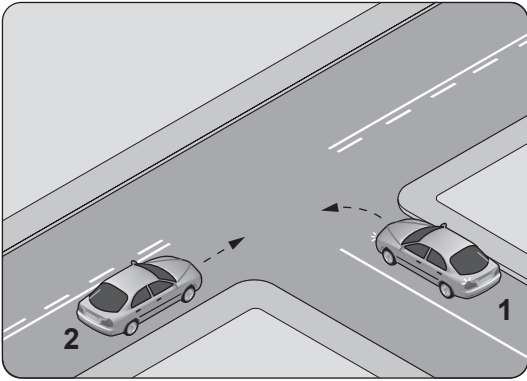
12. Konvoy hâlinde seyreden araçların arasındaki mesafe en az ne kadar olmalıdır?

- A) Takip mesafesi kadar
- B) Araç uzunluğunun üç katı kadar
- C) Trafik ve yol durumuna göre istenildiği kadar
- D) Aracın cinsi ve teknik özelliklerinin gerektirdiği kadar

13. Aşağıdakilerden hangisi güvenli geçiş yapabilmek için dikkat edilmesi gereken unsurlardan biri değildir?

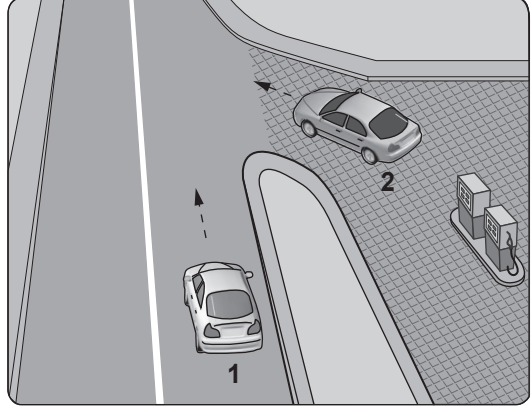
- A) Trafik ve yol durumu
- B) Geçilecek aracın hızı
- C) Geçilecek aracın uzunluğu
- D) Geçilecek aracın markası

14. Şekildeki kontrolsüz kavşakta 1 numaralı aracın sürücüsü ne yapmalıdır?



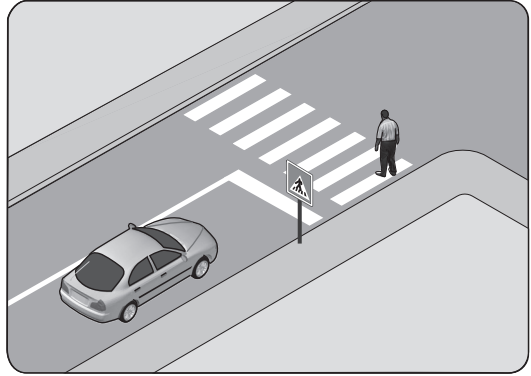
- A) 2 numaralı aracın geçmesini beklemeli
- B) İkazda bulunup 2 numaralı aracı durdurmalı
- C) Geçiş hakkını kendi kullanmalı
- D) Hızlanıp kavşağa girmeli

15. Şekildeki akaryakıt istasyonundan çıkmak isteyen 2 numaralı aracın sürücüsü ne yapmalıdır?



- A) Geçiş hakkını kendi kullanmalı
- B) Hızlanarak yoluna devam etmeli
- C) 1 numaralı aracın geçmesini beklemeli
- D) Korna çalıp 1 numaralı aracı durdurmalı

16.



Şekle göre sürücünün aşağıdakilerden hangisini yapması yanlıştır?

- A) Yayanın geçmesini beklemesi
- B) Yayı ikaz ederek beklemesini istemesi
- C) Yaya geçidine uygun mesafede durması
- D) Yaya geçidine yaklaşırken hızını azaltması

17. Yerleşim birimleri dışındaki kara yollarında, geceleyin yeterince aydınlatılmamış tünellere girerken hangi ışıkların yakılması zorunludur?

- A) Sis ışıklarının
- B) Park ışıklarının
- C) Acil uyarı ışıklarının
- D) Uzağı gösteren ışıkların

18. Öğrenci servislerinde diğer taşıtlardan farklı olarak aşağıdakilerden hangisi bulunur?

- A) Okul taşıtı yazısı ve DUR ışıklı işareti
- B) Park lambası ve yangın söndürücü
- C) Park lambası ve ilk yardım çantası
- D) Park lambası ve sis ışıkları

19. E sınıfı sürücü belgesine sahip olan aşağıdaki araçlardan hangisini süremez?

- A) Otobüs
- B) Kamyon
- C) Minibüs
- D) Motosiklet

20. Aşağıdakilerden hangisi çevre kirliliğinin azalmasına olumlu katkı sağlar?

- A) Kurşun oranı yüksek yakıt kullanılması
- B) Araç egzozlarının delik ve hasarlı olması
- C) Araç bakımlarının düzenli olarak yaptırılması
- D) Trafik yoğunluğu nedeniyle trafik akışının çok yavaş olması

TRAFİK VE ÇEVRE BİLGİSİ TESTİ BİTTİ.
MOTOR VE ARAÇ TEKNİĞİ BİLGİSİ TESTİNE GEÇİNİZ.

1. Motosikletin gösterge panelinde bulunan "kilometre saati" sürücüye aşağıdakilerden hangisini bildirir?

- A) Sürüş hızını
- B) Vites konumunu
- C) Kalan yakıt miktarını
- D) Sinyal lambalarının çalıştığını

2. Aşağıdakilerden hangisi hava soğutmalı motorun parçasıdır?

- A) Radyatör
- B) Termostat
- C) Hava kanatçıları
- D) Devridaim pompası

3. Bujide kıvılcım meydana gelmiyorsa sebebi aşağıdakilerden hangisi olabilir?

- A) Benzinin bitmesi
- B) Motor yağının eksilmesi
- C) Fren ayarının bozulması
- D) Endüksiyon bobini kablosunun çıkması

4. Ateşleme sisteminde aşağıdaki ayarlardan hangisi yapılır?

- A) Far ayarı
- B) Buji ayarı
- C) Fren ayarı
- D) Rölanti ayarı

5. Motosiklette yakıt ekonomisi için belirli kilometre dolunca aşağıdakilerden hangisi değiştirilir?

- A) Hava filtresi
- B) Sinyal ampülü
- C) Kilometre saati
- D) Yakıt göstergesi

6. Aşağıdakilerden hangisinin motor çalışma sıcaklığına ulaşmadan önce yapılması uygun değildir?

- A) Vitesin yumuşak bir şekilde yükseltilmesi
- B) Sol sinyal lambalarının yakılması
- C) Yan aynaların kontrol edilmesi
- D) Ani olarak gaz verilmesi

7. Motosikletin elektrik sisteminde sigortalardan biri yanmış ise aşağıdakilerden hangisi yapılır?

- A) Aynı amperde yenisi ile değiştirilir.
- B) Daha küçük amperde sigorta ile değiştirilir.
- C) Daha büyük amperde sigorta ile değiştirilir.
- D) Her hangi bir amperde sigorta ile değiştirilir.

8. Aşağıdakilerden hangisi araçta fazla yakıt sarfiyatına sebep olur?

- A) Akünün şarjlı olması
- B) Fren ayarının sıkı olması
- C) Hava filtresinin temiz olması
- D) Motorun çalışma sıcaklığında olması

9. Motosikletin debriyaj teli kopmuş ise aşağıdakilerden hangisi olur?

- A) Hız artar.
- B) Güç artar.
- C) Fren tutmaz.
- D) Vites değiştirilemez.

10. Motosiklette, aşağıdakilerden hangisinin kullanılması yağışlı havalarda kaza riskini artırır?

- A) Alaşımli jant
- B) Tam şarjlı akü
- C) Eski ve aşınmış lastikler
- D) Uzun yakıt boruları

**TEST BİTTİ.
CEVAPLARINIZI KONTROL EDİNİZ.**

SINAV SÜRESİNCE UYULACAK KURALLAR

- 1. Adaylar, sınav kurallarına ve salon görevlilerinin tüm uyarılarına uymak zorundadırlar. Kurallara ve uyarılara uymayan adayların sınavları geçersiz sayılacaktır.**
2. Sınav başladıktan sonra adayların salon görevlileri ve birbirleri ile konuşmaları, kalem, silgi vb. şeyleri istemeleri yasaktır.
3. Adaylar sınav süresince, sınav giriş belgesi ile birlikte kimlik belgelerinden birini (nüfus cüzdanı, pasaport veya sürücü belgesi) masalarının üzerinde bulundurmamak zorundadırlar.
- 4. Sınav evraklarını teslim etmeyen, soru kitapçıklarının sayfalarından bir kısmını eksik teslim edenlerin sınavları geçersiz sayılacaktır.**

SALON GÖREVLİLERİNCE SINAV BAŞLAMADAN ÖNCE ADAYLARA YAPILACAK SON UYARI

- Soracağınız bir şey var mı? Varsa şimdi sorunuz.
- Sınav başladıktan sonra sorularınıza cevap verilmeyecektir.
- Başlama zilini bekleyiniz.
- Hepinize başarılar dileriz.

(Salon başkanı başlama ve bitiş saatini tahtaya yazacaktır.)

Bu kitapçığın her hakkı saklıdır. Hangi amaçla olursa olsun, kitapçığın tamamının veya bir kısmının Millî Eğitim Bakanlığı Yenilik ve Eğitim Teknolojileri Genel Müdürlüğü'nün yazılı izni olmadan kopya edilmesi, fotoğraflarının çekilmesi, bilgisayar ortamına alınması, herhangi bir yolla çoğaltılması, yayımlanması veya başka bir amaçla kullanılması yasaktır. Bu yasağa uymayanlar, doğabilecek cezai sorumluluğu ve kitapçığın hazırlanmasındaki mali külfeti peşinen kabullenmiş sayılır.

“BAŞLAYINIZ” DENİLMEDEN SORU KİTAPÇIĞINI AÇMAYINIZ.

29.06.2013 TARİHİNDE YAPILAN MOTORLU TAŞIT SÜRÜCÜ ADAYLARI SINAVI (MTSAS)
A1-A2: A1-A2 SERTİFİKASI K KİTAPÇIĞI CEVAP ANAHTARIDIR

İLK YARDIM BİLGİSİ	TRAFİK VE ÇEVRE BİLGİSİ	MOTOR VE ARAÇ TEKNİĞİ BİLGİSİ
1. B	1. A	1. A
2. A	2. B	2. C
3. D	3. D	3. D
4. A	4. C	4. B
5. C	5. C	5. A
6. B	6. A	6. D
7. A	7. D	7. A
8. D	8. B	8. B
9. C	9. D	9. D
10. B	10. C	10. C
11. C	11. B	
12. D	12. A	
13. C	13. D	
14. B	14. A	
15. D	15. C	
	16. B	
	17. D	
	18. A	
	19. D	
	20. C	